

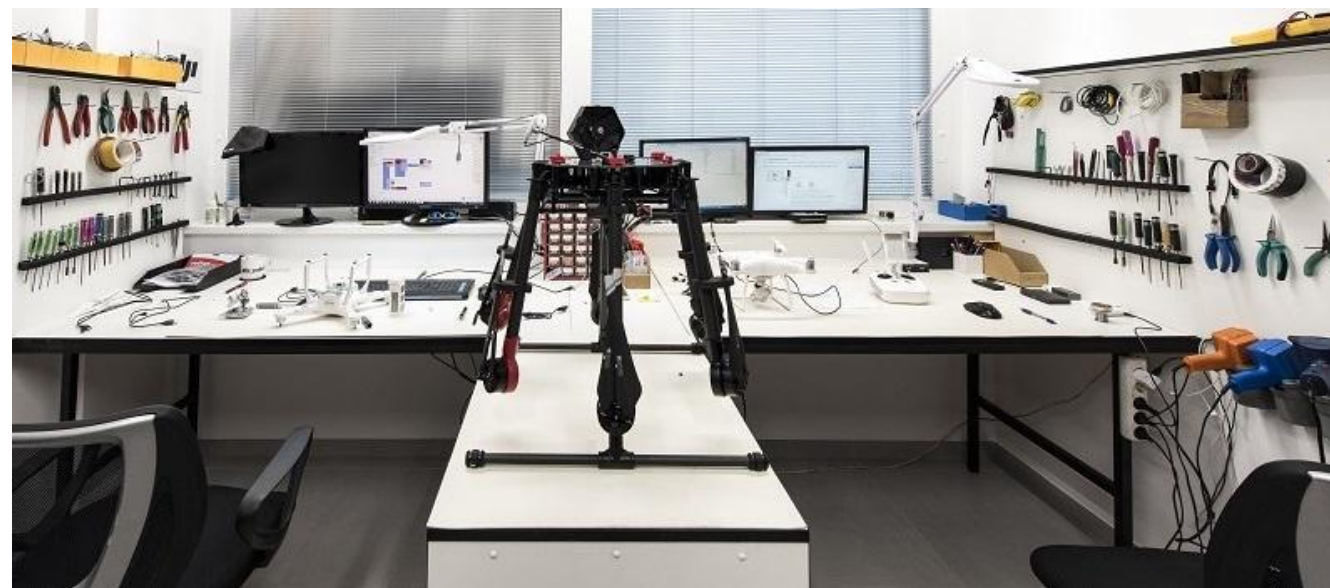


**DEFEKTY  
BUDOV**

**2021**

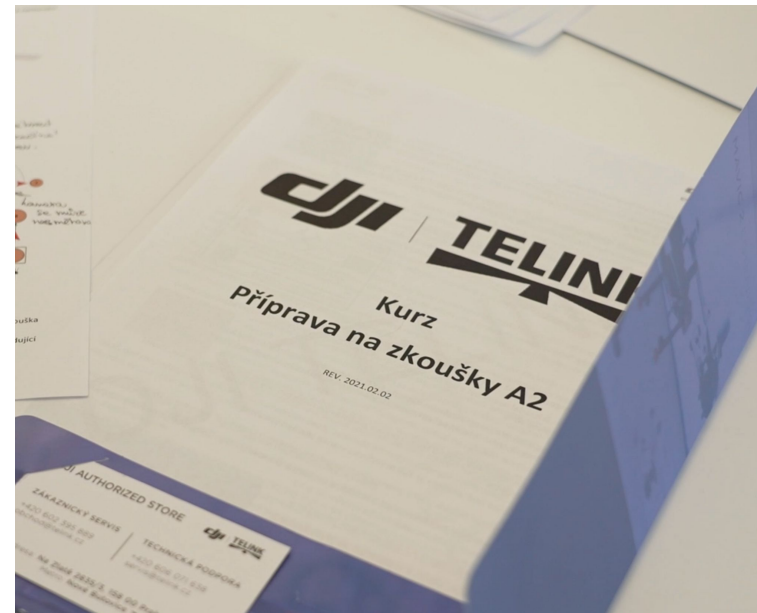
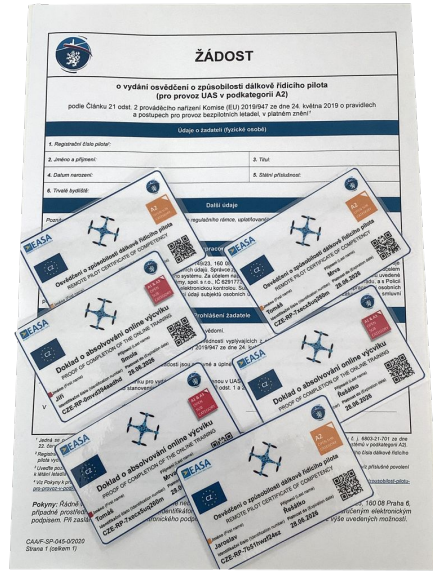
ČTVRTEK 18. LISTOPADU 2021

# DJI ENTERPRISE DEALER





# Nová evropská legislativa



# Drony z řady DJI Enterprise

## Mavic 2 Enterprise Advanced



- Inspekční dron s vysokou mobilitou
- Moduly RTK, světlo, reproduktor, beacon
- Radiometrická termovize 640x512
- 0,5" CMOS 45 MPX senzor
- Odolný vůči elektromag. rušení

## Phantom 4 RTK



- Třída přesnosti 3
- Mechanická závěrka
- 1" CMOS 20 MPx senzor
- GSD 1 cm/px při výšce 36m
- Letová doba reálně 25 minut

## Matrice 300 RTK + P1



- Třída přesnosti 3
- Mechanická závěrka
- Full-frame 45 MPx CMOS senzor
- GSD 1 cm/px při výšce 80m
- Letová doba reálně 40 minut
- Zápis snímků v intervalu až 0,8 s
- 5x rychlejší než Phantom 4 RTK

# Speciální senzory

## Mavic 2 Enterprise Advanced



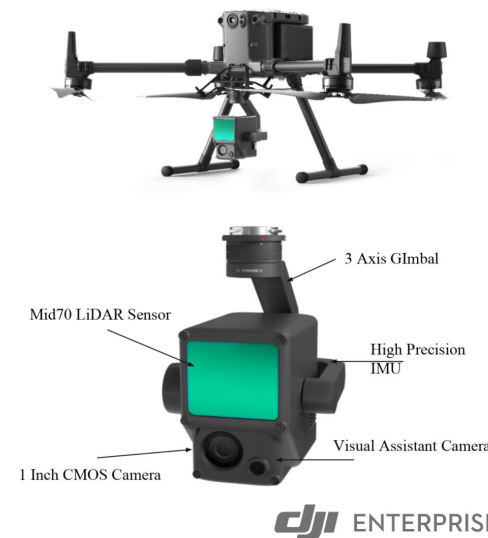
- Radiometrická termovize 640x512
- Uzavřený termovizní formát
- 0,5" CMOS 45 MPX senzor
- Odolný vůči elektromag. rušení

## H20T



- Radiometrická termovize 640x512
- Možnost exportu termo do TIFF
- 20x optický zoom
- dálkoměr
- 1" CMOS 20 MPx senzor
- 

## L1



- **Cenově dostupný laserový skener**
- rychlost snímání 240.000 bodů/s
- Inteligentní plánování
- Zpracování v základní přesnosti zdarma



# Plánování automatických misí

Svislé snímkování, šikmé snímkování, koridor, let podle modelu terénu, detailní inspekce v již vytvořeném modelu,...

Home Distance: N/A  
Altitude: N/A  
Speed: N/A  
Time: N/A  
Photo Count: 0

Total Route Distance	2152m	Estimated Total Flight Route Time	20m35s
Total Waypoint Count	58	Estimated Total Photo Count	396
Area	2430.51 m <sup>2</sup>		

Basic | Advanced | Camera

Real-Time 3D Point Cloud

Completion Action: Return to Home

GSD: 0.82 cm/pixel

Mission Altitude: 30m

Speed (Nadir view): 2.3m/s

Speed (Oblique): 2.3m/s

Longitude: 14,056491851806642

Latitude: 49,99554838603919

Select Flight Route:  Route 1,  Route 2,  Route 3,  Route 4

Start

Total Route Distance	2152m	Estimated Total Flight Route Time	20m35s
Total Waypoint Count	58	Estimated Total Photo Count	396
Area	2430.51 m <sup>2</sup>		

Basic | **Advanced** | Camera

Side Overlap Ratio: 75%

Forward Overlap Ratio: 80%

Side Overlap Ratio (Oblique): 70%

Forward Overlap Ratio (Oblique): 80%

Course Angle: 26°

Margin: 8.7m

Relative Height: 0m

Camera: Phantom 4 RTK

Ratio: 4:3

White Balance: Field

Exposure Mode: Auto

Undistortion:

Gimbal Tilt Angle: -50°

Start

Total Route Distance	2152m	Estimated Total Flight Route Time	20m35s
Total Waypoint Count	58	Estimated Total Photo Count	396
Area	2430.51 m <sup>2</sup>		

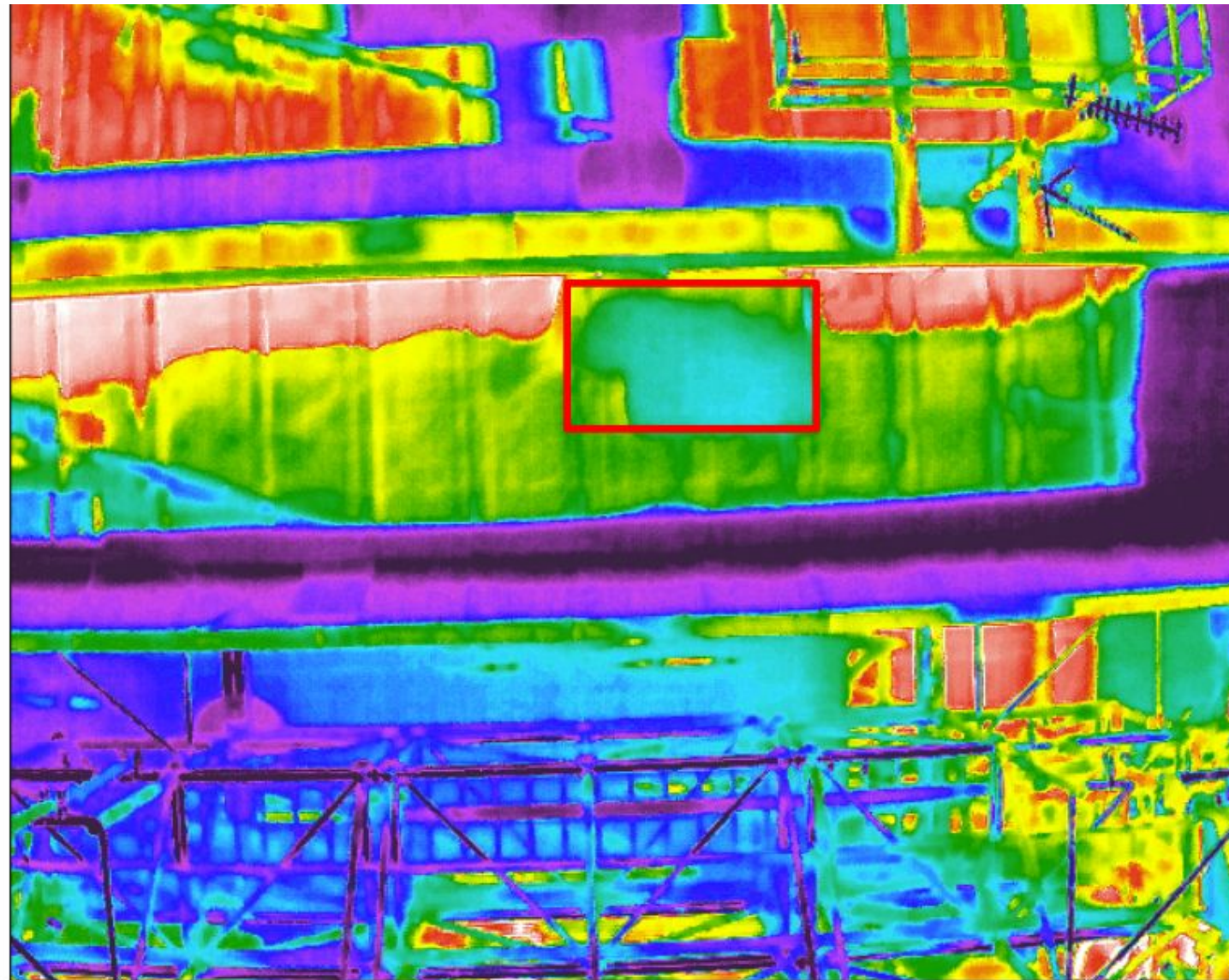
Basic | Advanced | **Camera**

Start



# Termovizní inspekce

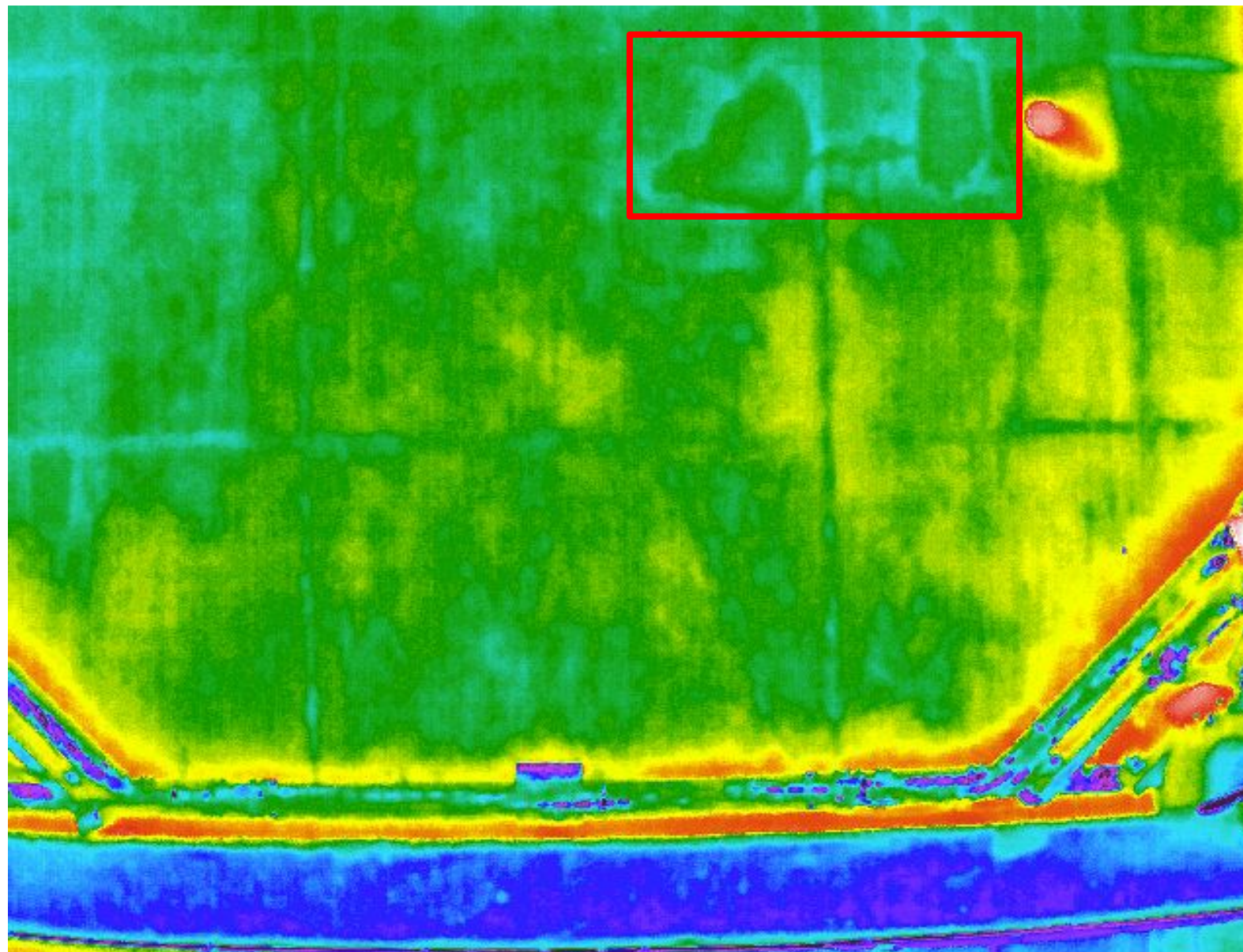
- Zatékání do střech
- Tepelné úniky
- Solární elektrárny





# Termovizní inspekce

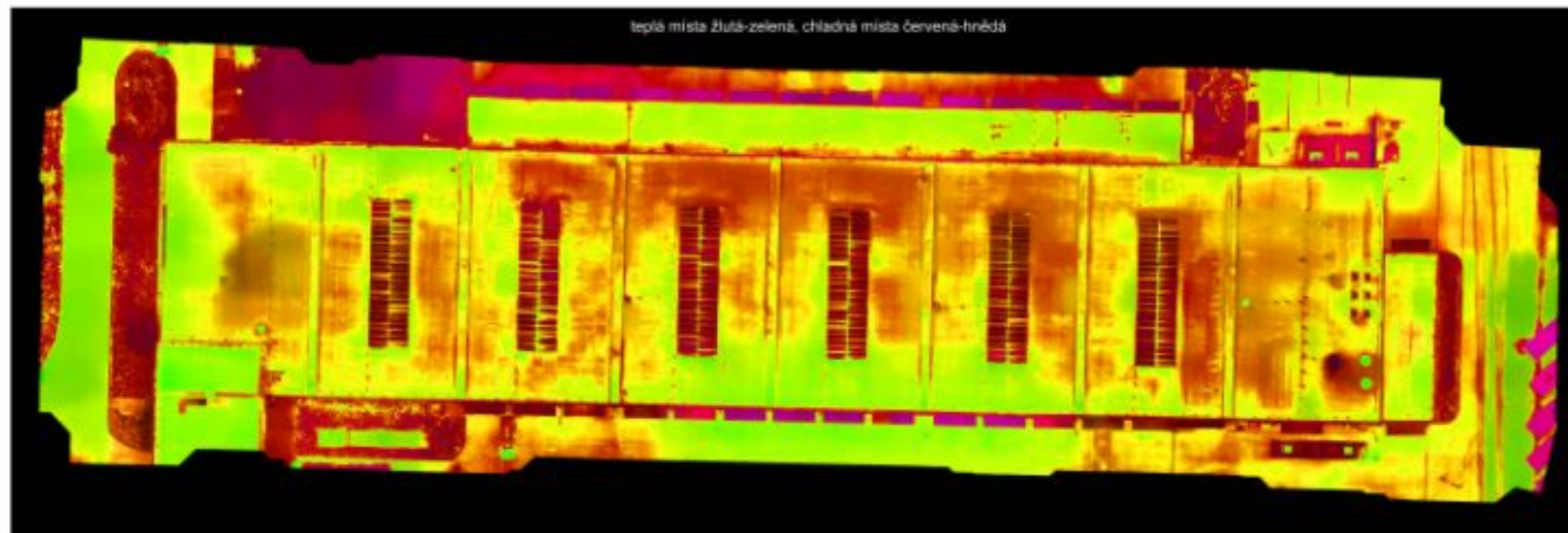
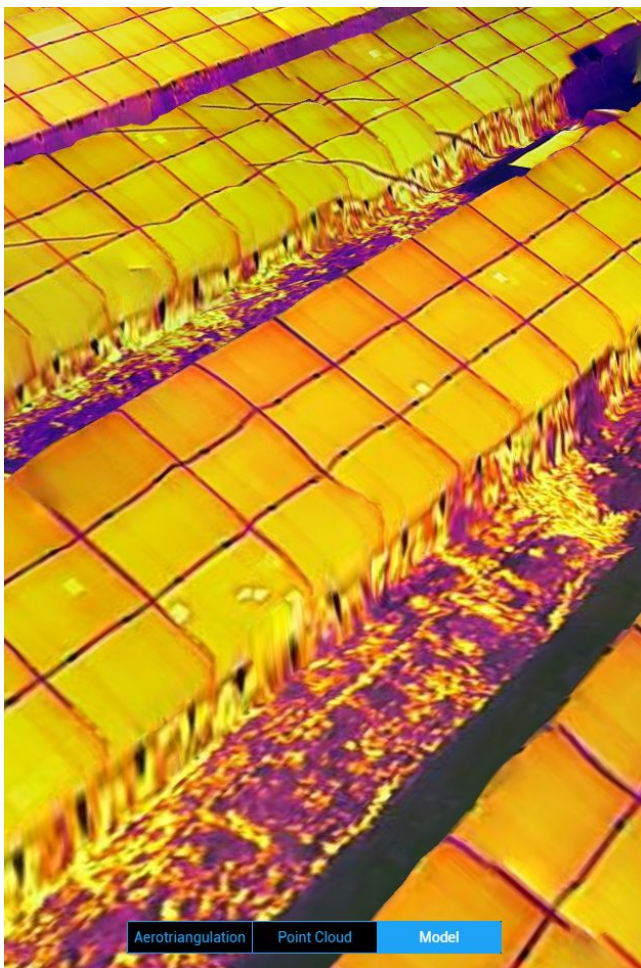
- Zatékání do střech
- Tepelné úniky
- Solární elektrárny





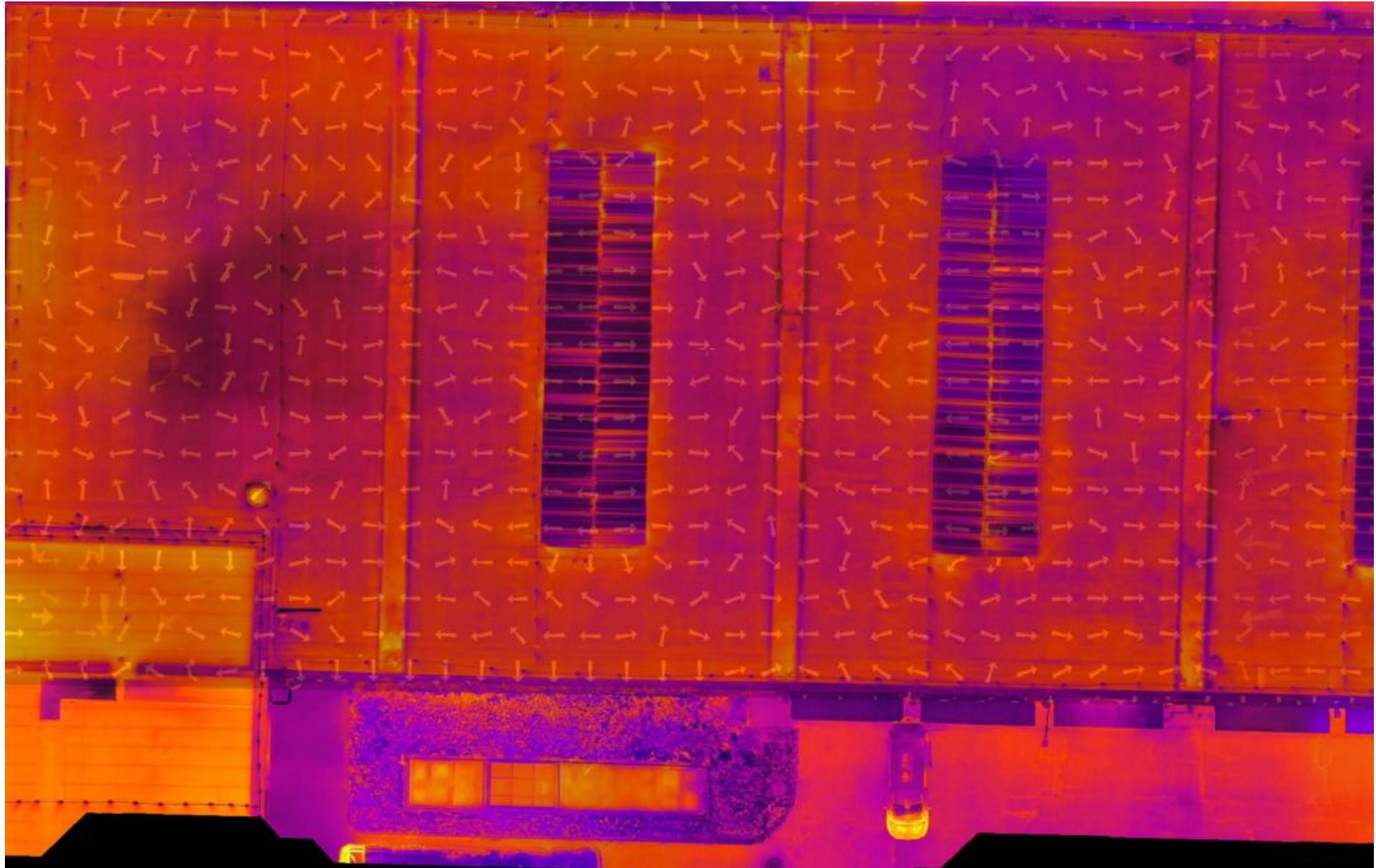
# Termovizní inspekce

- Zatékání do střech
- Tepelné úniky
- Solární elektrárny





# Zatékání a sklon střechy





# 2D mapa



# 3D model





# DJI Terra

- Software s jednoduchou obsluhou
- Tvorba 2D map a 3D modelů
- Měření, export, reporty
- Plánování inspekčních misí
- Rychlá rekonstrukce přímo v terénu
- Převod mezi souřadnými systémy
- Import vlastních vlíčovacích bodů





# 3D modely

## Pomocí fotogrammetrie

- Levnější
- Jednodušší na obsluhu
- Časově náročnější
- Pouze RGB
- Realistické zobrazení



## Pomocí laserového skenování

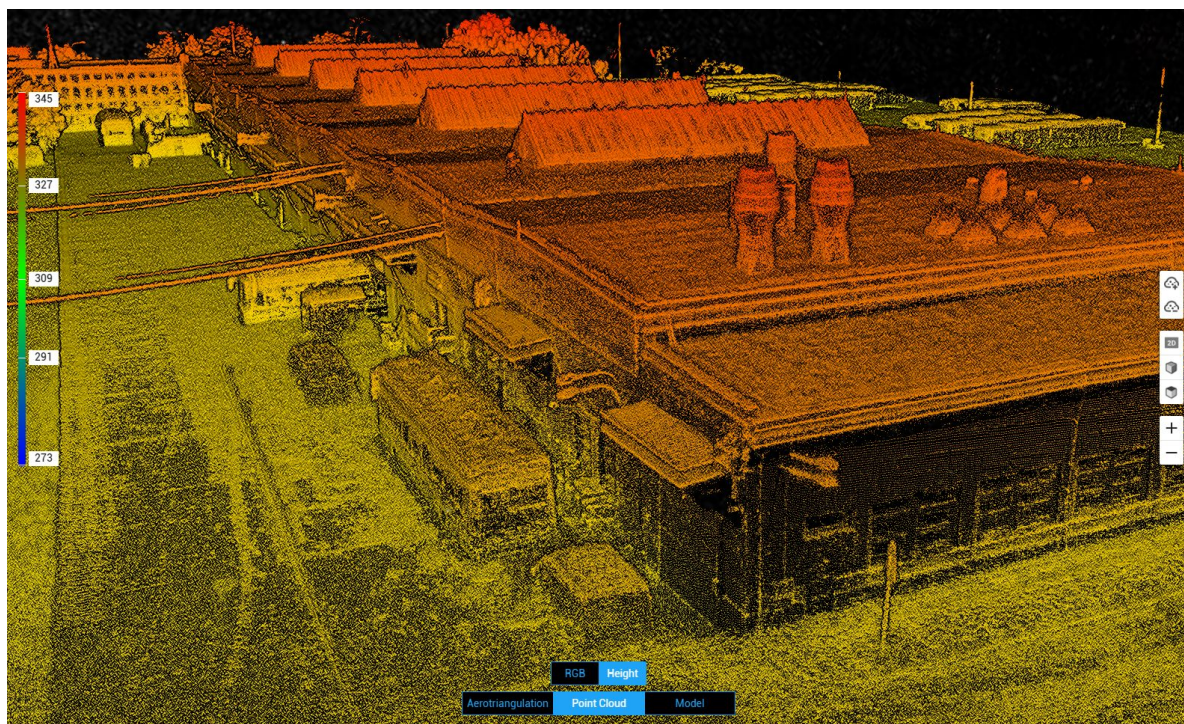
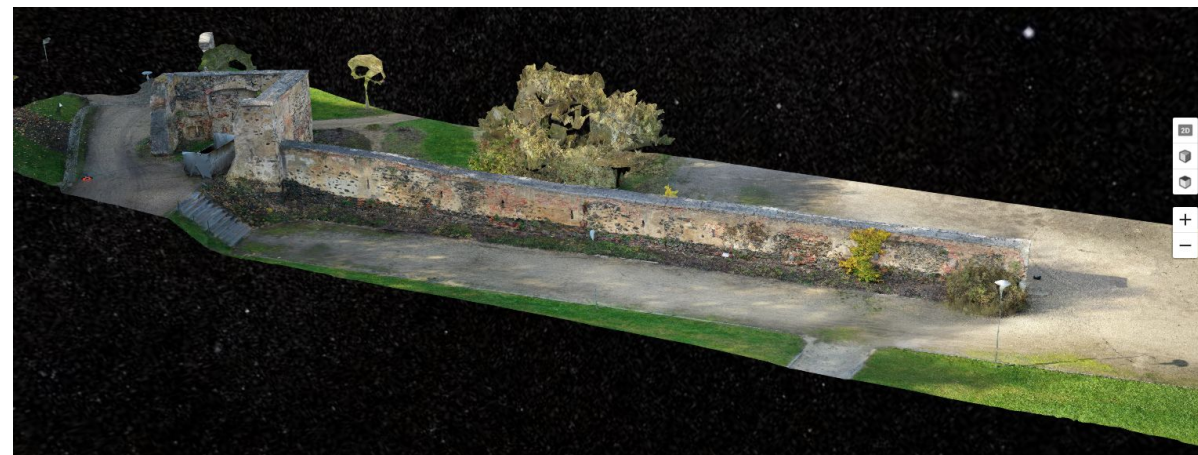
- Přesnější
- Rychlejší
- Zobrazení dle barev, odrazivosti, výšky i v reálném čase
- **Méně realistické**





# Pasportizace, dokumentace

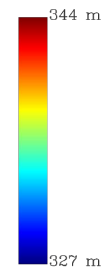
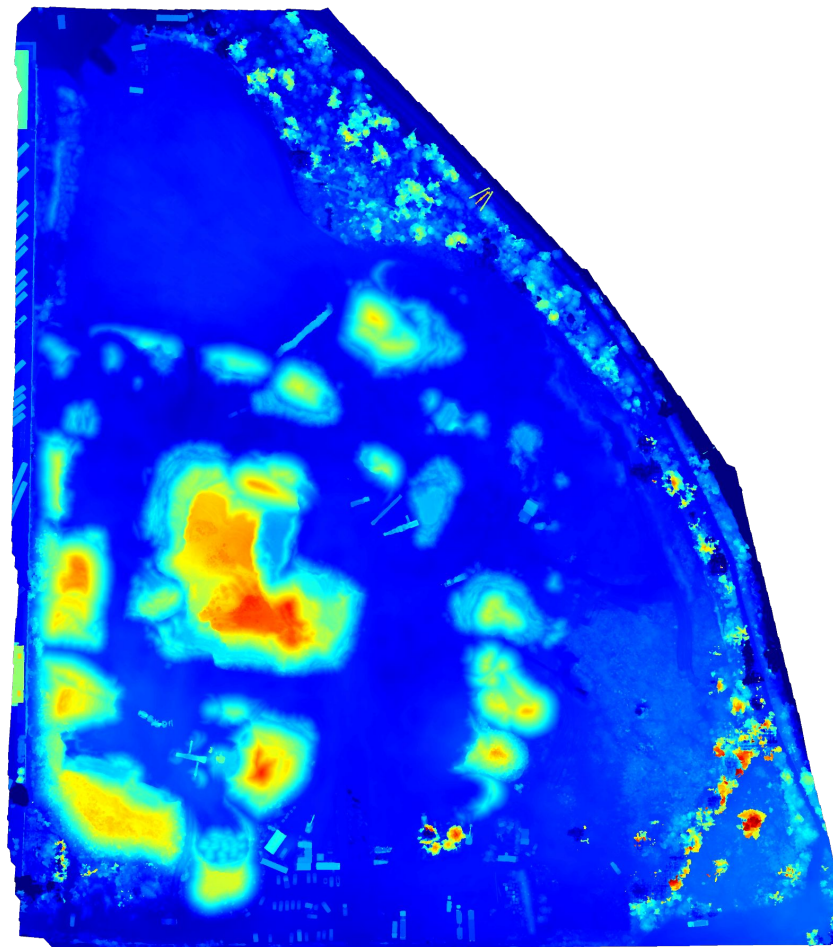
- Mračna bodů pro vektorizaci v případě chybějících výkresů
- Digitalizace historických objektů
- Dokumentace stávajícího stavu





# Přesné ortofotomapy

- Třída přesnosti 3
- Včetně modelu terénu (DSM) - porovnávání změn
- Možnost dopřesnění pomocí pozemních vlíčovacích pozemních bodů





# Liniové stavby

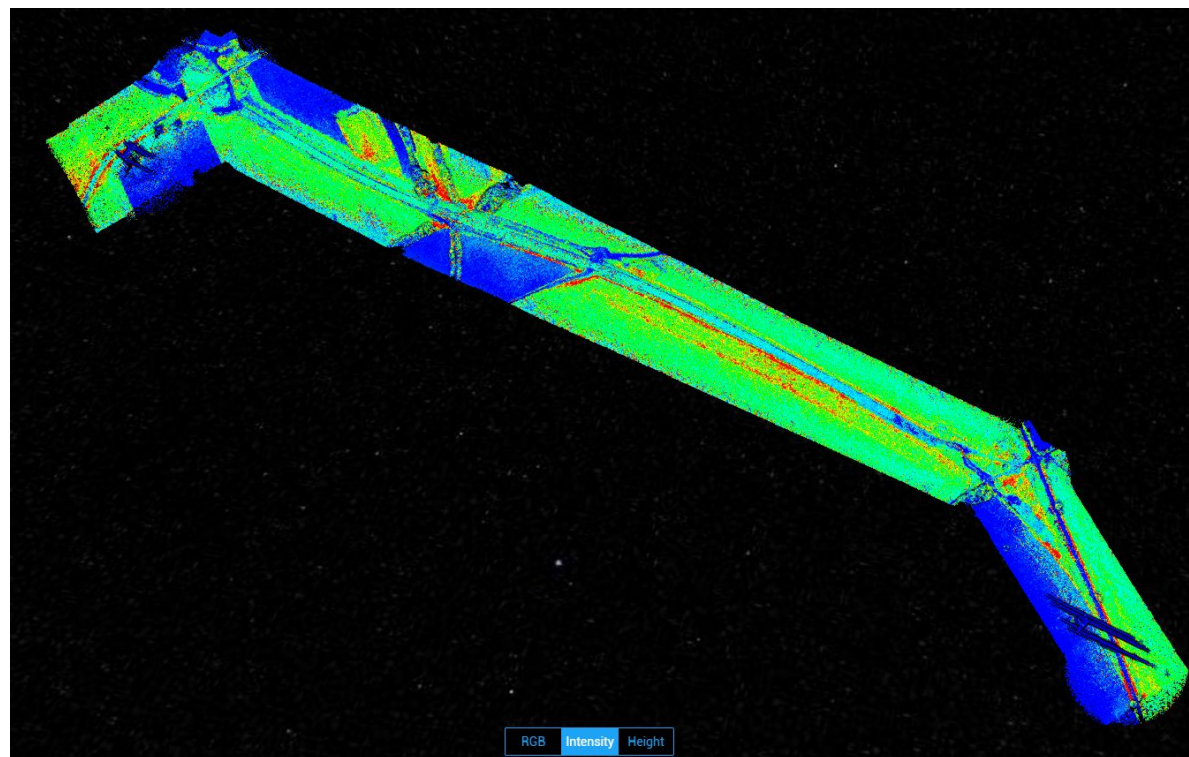
## Pomocí fotogrammetrie

- Levnější
- Jednodušší na obsluhu
- Časově náročnější
- Pouze RGB



## Pomocí laserového skenování

- Přesnější
- Rychlejší
- Zobrazení - barevnost dle odrazivosti, výšky i v reálném čase





**DJI TELINK**  
979 odběratelů

DOMOVSKÁ STRÁNKA | **VIDEA** | PLAYLISTY | KANÁLY | DISKUSE | INFORMACE

Nahraná videa PŘEHRÁT VŠE

ŘADIT PODLE

- Představujeme DJI OM5 | Mobilní stabilizátor | 12 tis. zhlédnutí • před 2 týdny
- Současné využití dronů v energetice | Matrice 300... | 19 tis. zhlédnutí • před 3 týdny
- CSM radar pro DJI M300 | Test v terénu | DJI TELINK | 4:27
- CSM RADAR | 1:48
- CZECH MASTERS | 3:19
- DJI RS2 na golfovém turnaji | 9,5 tis. zhlédnutí • před 1 měsícem
- DJI AGRAS zachraňuje napadené stromy | DJI... | 47 tis. zhlédnutí • před 2 měsíci
- Profesionálním pilotem na zkoušku - Workshop DJI... | 3,9 tis. zhlédnutí • před 2 měsíci
- KAMERKY, DRONY, STABILIZÁTOR NA LÉTO! | 24 tis. zhlédnutí • před 2 měsíci
- Záchrana srnčat za pomoci dronu MAVIC 2 ENTERPRISE... | 29 tis. zhlédnutí • před 3 měsíci
- Matrice 300, efektivní inspekce liniových staveb... | 5,8 tis. zhlédnutí • před 4 měsíci
- DJI M300, P1 - Přesné zaměření letiště | 16 tis. zhlédnutí • před 4 měsíci
- DJI FPV Motion controller - První pocity a dojmy | 366 zhlédnutí • před 4 měsíci
- Mavic 2 ENTERPRISE ADVANCED při inspekci... | 11 tis. zhlédnutí • před 4 měsíci
- DJI AIR 2S | Jak se zorientovat v nabídce? | 12 tis. zhlédnutí • před 5 měsíci
- Dron - technika pro výpočet kubatury | 6,1 tis. zhlédnutí • před 5 měsíci
- DJI Zenmuse P1 - Nová fotogrammetrická full fram... | 8,7 tis. zhlédnutí • před 6 měsíci
- Představujeme DJI FPV COMBO | 4K | 19 tis. zhlédnutí • před 6 měsíci
- Insta360 ONE X2 - 360° AKČNÍ KAMERA | RYCHLÁ... | 1,1 tis. zhlédnutí • před 7 měsíci
- Provoz dronů dle nové legislativy | nejčastější... | 908 zhlédnutí • před 8 měsíci

Novinky, články, akce, ale i aktuální legislativa. Zajímavé informace do vaší schránky.

Váš e-mail

Enter your e-mail

Odeslat

Novinky, články

- TELINK na DRONFESTU 2021**  
Publikováno: 24.09.2021, 09:55  
TELINK je na Dronfestu vždy vidět. Ve spolupráci s pořadatelem Dronfest Píseň a SIT Port jsme naše aktivity pro "legislativní" rok 2021 ještě rozšířili.
- Fotovoltaická elektrárna, rekonstrukce po tornádě**  
Publikováno: 17.09.2021, 11:01  
Inspekce fotovoltaických elektráren - solárních panelů pomocí dronů není nic nového. V letošním roce se na trh dostal nový dron Mavic 2 Enterprise Advanced. Byl to náš povinný prostředek pro bezpečnost při této práci. Pro zpracování dat jsme záměrně využívali pouze software od výrobce dronu DJI.

DĚKUJI ZA POZORNOST  
Jaroslav Řešátko  
www.djitelink.cz